

STEELE Bürgerblatt

Mitteilungen der Steeler Bürgerschaft e.V. • Engagiert für Steele seit 1882 • Sommerausgabe 2009



In dieser Ausgabe:

Steele in Bewegung Wie der Kaiser-Otto-Platz wurde, was er ist... Kulturhauptstadt vor Ort: Steele 2010

**Die neuen Vorstandsmitglieder stellen sich vor
Von saurer Sahne und eisigen Kriegern ...
Neues von der Ruhrpromenade**

Kostenlos mitnehmen

FOTOSTUDIO HECKMANN

Am Steeler Markt
Isabel Heckmann
 Fotografenmeisterin
 Dreiringplatz 9
 45276 Essen
 Fon 0201-50 18 33

traumhaft
 elegante
 erotische **Portraits**

Inhaltsübersicht:

Steele in Bewegung	3
Rückblick Aktion Humann	4
Von saurer Sahne und eisigen Kriegern	5-6
Neues von der Ruhrpromenade	7
Die drei neuen Vorstandsmitglieder stellen sich vor	8
Steele sozial	9
Steele 2010	10-11
OB-Kandidat Franz- Josef Britz ist unser Projektpate	12
Wie der Kaiser-Otto-Platz wurde, was er ist	13-14
DRK Kreisverband Essen wird 120	15-16
Steele blüht auf	17
Bürgerschaft intern	18

Leselust und Denkvergnügen



Buchhandlung Goll

Bochumer Straße 7
45276 Essen-Steele
Telefon 0201 / 51 69 64
Telefax 0201 / 51 50 15



Inhaber: K.H. Fritsche
 Bochumer Straße 36
 45276 Essen-Steele
 Fon 0201/51 02 52

Besuchen Sie uns auch im Stadtwald:

Frankenstraße 282
 45134 Essen
 Fon 0201/47 12 27



Scheidmannstor 2 | D-45276 Essen
 Tel.: +49 (0)201.51 47 107
 Bochumer Straße 40 | D-45276 Essen
 Tel.: +49 (0)201.851 25-0 | Fax: +49 (0)201.851. 25-25
 E-Mail: info@bagus-gmbh.de | www.bagus-gmbh.de

Augenoptik | Hörtechnik | Pädakustik | Cochlear Implant Centrum

OLIVER PILL

Ihr Fachgeschäft für
 Elektro, Küchen
 & Haushalt
 in Steele

Bochumer Straße 21
 45276 Essen
 Fon 0201. 51 14 79

PARKETT STREHL

ESSEN · DÜSSELDORF

www.parkett-strehl.deinfo@parkett-strehl.de**Ruhrbruchhof 3
45276 Essen-Steele**Tel. 0201/50 22 50
Fax 0201/50 14 49**Öffnungszeiten:**Mo-Fr 08.00 - 18.00 Uhr
Sa 10.00 - 14.00 Uhr**farma+plus APOTHEKE**Kaiser-Otto-Platz 16 • 45276 Essen-Steele
Telefon 0201/51 08 35

**Ristorante
ACQUARIO
Buffet-Service**

**25 Jahre
Erfahrung**

**italienischer
Partyservice / Buffets
kalt / warm**

Preisliste und Angebot unter:
www.acquario.de

Marc Brandt, Vorsitzender
der Steeler Bürgerschaft e.V.

Vor einigen Wochen wurde auf der Jahreshauptversammlung der Steeler Bürgerschaft e.V. turnusmäßig ein neuer Vorstand gewählt.

Als alter und neuer Vorsitzender danke ich allen Mitgliedern, besonders aber den Kollegen im Vorstand für die gute und erfolgreiche Zusammenarbeit in den vergangenen zwei Jahren.

Gemeinsam haben wir unseren Verein nach 125 Jahren seines Bestehens zu neuer Lebendigkeit und Bedeutung für das gegenwärtige Leben im Stadtteil führen können.

Für ihr ehrenamtliches und motiviertes Engagement danke ich an dieser Stelle ganz herzlich allen Kolleginnen und Kollegen, die aus dem Vorstand ausgeschieden sind: Ursula Schulze, K. Clemens Schelhas und Kay Matten.

Die Weichen für eine gute Zukunft sind indes gestellt: Mit Anne Kettler, Bettina Hilker und Martin Strauch haben wir ebenso engagierte und kreative Mitstreiter gewinnen können. Die drei "Neuen" werden sich Ihnen in dieser Ausgabe vorstellen.

Mit Aktionen wie "Steele blüht auf", "Aktion Humann", "Alter Glanz in neuem Licht" und nicht zuletzt "Ruhrpromenade", gestalten wir das

Steele in Bewegung

Liebe Leserinnen und Leser,

In Steele tut sich was: Neubau des Verkehrsplatzes, Sanierung der Fußgängerbrücke, des Globus-Centers, Ausbau der Ruhrpromenade – das sind die Stichworte des derzeit sichtbaren Wandels in unserem Stadtteil.

All dies wird Steele zu neuer Aufmerksamkeit und Attraktivität verhelfen.

Gesicht unseres Ortes attraktiver. So soll künftig auch eine soziale Komponente nicht fehlen. Denn was nützt der schönste Stadtteil, wenn es an Mitmenschlichkeit fehlt... Über die Idee im Sinne "Bürger helfen Bürgern" wird im Heft näheres berichtet.

Das gilt auch im Hinblick auf das Kulturhauptstadtjahr 2010. Gemeinsam mit vielen anderen Akteuren hat sich die Bürgerschaft das ehrgeizige Ziel gesetzt, unseren Stadtteil in die Aktionen rund um 2010 einzubinden. Das ehrgeizige und zugleich anspruchsvolle Projekt der AG-Steele 2010 wird in dieser Ausgabe des Steeler Bürgerblatt vorgestellt.

„Den Bürgern die Stadt zurück geben“ ist die Maxime derzeitiger Stadtpolitik. Gerne übernehmen wir wieder mehr Verantwortung für unseren Lebensraum und gestalten ihn aktiv und kreativ mit. Klagen und schimpfen über Missstände bleibt ergebnislos, wenn die Bereitschaft fehlt, selbst das zu tun, was möglich ist.

In diesem Sinne lade ich Sie auch heute wieder ein, sich mit Ihren Ideen und Anregungen einzubringen.

Ich bin sicher: Dann tut sich was...

Marc Brandt

Rückblick Aktion Humann



Von Gerda Schulte

Wie in der letzten Ausgabe angekündigt, wurde das Carl-Humann-Denkmal nach seiner Restaurierung wieder am Kaiser-Otto-Platz aufgestellt. Zugleich stellte das Steeler Archiv e.V. eine Tafel auf, die über Leben und Wirken Humanns berichtet.

Im Rahmen einer kleinen Feier wurden Denkmal und Tafel (wieder) eingeweiht.

Im "Ristorante Da Vinci" wurde die kleine Festversammlung auf Kosten des Hausherrn mit einer kleinen Imbiss versorgt. Auch für diese Unterstützung sagen wir noch einmal unseren herzlichen Dank!

Erst einige Wochen später konnte mit der Umgestaltung der Grünfläche um das Denkmal begonnen werden. So wurde um das Denkmal ein Ziergitter angebracht und als optischer Abschluss konnten vier Obelisken als Rankhilfen aufgestellt werden. Die

weitere Neugestaltung der Fläche wird uns auch im nächsten Jahr noch beschäftigen.

Wir hoffen, dass die Steelenser sich über den neuen Ort der Erinnerung an Carl Humann freuen!



www.national-bank.de

«Es gibt etwas, das ist noch schwerer als Geld verdienen: Werte schaffen.»

Das Private Banking der National-Bank.

DAS ZEICHEN GUTER PARTNERSCHAFT. NATIONAL-BANK

Geburtsstagsfeiern, Jubiläen, Hochzeiten, Betriebsfeiern im **Unperfekthaus**. Und wenn Gäste kommen, dann geht man Abends dorthin – sowas kennen die alle noch nicht. City, Limbecker-Platz, rechts am Bauzaun lang. Riesig groß.

Künstlerdorf – Kneipe – Hotel.

Steeler Traditionsfirmen

Von saurer Sahne und eisigen Kriegern... Eiscafé Kemmerling

Von Marc Brandt



Zu den besten Köstlichkeiten des Sommers gehören ohne Zweifel Eisspeisen.

Dass diese nicht nur jenseits der Alpen delikats zubereitet werden können, beweist der Eissalon Kemmerling schon seit 1927.

In den ersten Jahren verkaufte der Gründer August-Wilhelm Kemmerling die Spezialitäten in einem kleinen Schieferhäuschen am Kaiser-Otto-Platz ungefähr dort, wo heute das Globus-Center steht. Er begründete damals eine regelrechte Eis-Fabrik. 15 Fuhrwerke wurden damals von Pferden durch Steele und Umgebung gezogen und brachten die Spezialität in die Wohnquartiere.

1949 zog der Eissalon dann an seinen heutigen Standort in die Ruhrstraße heute Grendtor 25, um.

Wem der Weg damals dahin zu weit war, der musste nicht auf ein Eis verzichten, denn auch von 1970 bis



1985 war Kemmerling mit einem eigenen, dann schon motorisierten Eiswagen unterwegs.

Aus heutiger Sicht deutet der Standortwechsel ans Grendtor auf einen guten Riecher hin hat Kemmerling doch heute eine Direktlage am Ruhrtalradweg. Radler, Wanderer und Spaziergänger lassen sich an sonnigen Tagen nur zu gern von der weithin sichtbaren Reklametafel mit der Aufschrift Eis anlocken. Mit großer Bereitwilligkeit steht man dann auch gern schon mal einige Minuten an, um die heißbegehrte Köstlichkeit zu erlangen... Aber keineswegs gehören nur Anwohner und Durchreisende zur

treuen Kundschaft:

Kemmerling gehört zu den beliebtesten Eisdieleen in der Stadt und weit darüber hinaus. Im Internet findet man ganze Fan-Gemeinden, die sich in beinahe hymnisch anmutenden Worten über die ungefähr 140 angebotenen Eissorten austauschen. Viele scheuen auch eine weite Anfahrt nicht, um sich in Steele ein Eis zu gönnen.



Eiscafé Kemmerling

seit 1927



Grendtor 25 • 45276 Essen • Tel.: 0201/51 60 30



Man schmeckt hier eben die hohe Qualität, der zu 100% aus Milch und natürlichen Rohstoffen hergestellten Sommerträume die geheimen Rezepturen stammen noch vom Gründer August-Wilhelm Kemmerling und wurden von Generation zu Generation weitergegeben.

Uns Steelenser wundert es da nicht, dass mittlerweile auch die Rü` nach diesem Eis verlangt...

Qualität, Treue zur Tradition und Innovation das ist das Erfolgsrezept! Kemmerling beweist seit über 80 Jahren in jeder Saison aufs neue, dass

man dies Begriffen hat.

Die beliebte Saure Sahne ist eine Erfindung des Hauses aus den Gründerjahren. Die Kreativität hat sich nicht verloren so kann, wem der traditionsreiche und beliebte Steeler Krieger flüssig nicht genug ist, ihn hier als Steelenser Becher, eine aktuelle Eiskreation der Saison 2009 genießen. Aber das ist nur eine der immer neuen Rezepturen und schmackhaften Verfeinerungen.

Weiterer Pluspunkt:

Auch Diabetiker können hier ohne Reue genießen und aus 8 verschiedenen Sorten ihr Eis auswählen.

Noch nicht innovativ genug? Wie wäre es mit Veganer Eis ?? Oder Spezialsorten für

Lactoseallergiker??

Kemmerling macht den Sommer in Steele im Wortsinn zum Genuss!!!

2007 wurde der Salon stilvoll neugestaltet und seit diesem Frühjahr laden auch im Freien gemütliche Bestuhlungen zum Verweilen ein.

Nicht ganz uneigennützig wünschen wir dem Team, dass diese Erfolgsgeschichte noch lange weiter geht...



PAUL KREMER GmbH

GERÜSTBAU - Ausführungen aller Art

Stahl-, Leiter-, Lehr-, Flächen- und fahrbare Gerüste

Geschäftsführer: Dirk Schelhas

Technische Leitung: Dipl.-Ing. K. Clemens Schelhas

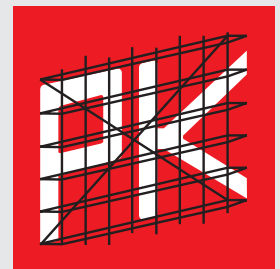
Dischstr. 3 • 45276 Essen • Fon 0201 - 51 33 40 • Fax 0201 - 51 33 46

Teichstr. 20 • 42551 Velbert • Fon 02051 - 25 30 14 • Fax 02051 - 25 30 44

www.geruestbau-kremer.de • info@geruestbau-kremer.de



über 75 Jahre



Bauvorhaben Allbau Woldrüggen, Steele



Bauvorhaben Hemmerhof, Überraehr

Neues von der Ruhrpromenade

Bilder: Jan Ombeck



Im August 2008 konnten wir dank der Unterstützung zahlreicher Sponsoren 12 neue Bänke an der Ruhrpromenade aufstellen. In diesem Jahr haben wir weitere Sponsoren für die noch fehlenden 4 Bänke gefunden. Im Juni konnten sie auf der Höhe des Schwimmvereins aufgestellt werden.

Wir danken:

- ❖ Geno Bank Essen
- ❖ Metzgerei Krümmel
- ❖ Heinz Pape
- ❖ Jutta Schiefer

Auf unserer Jahreshauptversammlung im März erreichte uns durch den anwesenden Ratsherrn Hermann Marx die freudige Nachricht, dass die Stadt nun tatsächlich Gelder zu einer ersten Phase der weiteren Ausgestaltung der Promenade bewilligt hat. Auch die lokale Presse hat mittlerweile darüber berichtet.

Der jahrelange Einsatz der CDU-Steele für die Neugestaltung der Ruhrufer trägt nun endlich Früchte. Vielleicht haben auch wir durch die Aufstellung der Bänke im letzten Jahr einen erneuten Impuls geben können, sodass wir uns nun auf eine schöne Stadtpromenade freuen dürfen.

Die Arbeiten könnten schon bald beginnen. Doch zuvor wird der



Ruhrverband noch eine größere Baumaßnahme an den Ufern tätigen. Diese soll im Herbst beginnen.

Unsere Beete sind auch in diesem Frühjahr und Sommer wieder ein echter Schmuck für das Ruhrufer. Für die Hilfe bei der Frühjahrs- und Sommerbepflanzung und die kontinuierliche Pflege bedanken wir uns bei Blumen Böhmer, Blumen Buchalik und Creative Gartenarbeiten.



100 Jahre

VENHUES

DAS HAUS DER GUTEN LEDERWAREN

ESSEN-STEELE · Kaiser-Wilhelm-Straße 2 · am Kaiser-Otto-Platz
Tel.: (02 01) 51 09 24 · Fax (02 01) 51 30 57 · www.venhues.de

Die drei neuen Vorstandsmitglieder stellen sich vor!

Anne Kettler



Schon seit vielen Jahren bin ich Mitglied der Steeler Bürgerschaft e.V.. Lange Zeit konnte ich nicht aktiv mitarbeiten, da ich noch als Lehrerin an der Ruhrauschule gearbeitet habe.

Ich finde es gut, dass wir von der Bürgerschaft uns bemühen, Steele ansehnlicher, farbiger, freundlicher und menschlicher zu gestalten. Abgesehen davon, dass ich auch stellvertretende Schatzmeisterin bin, will ich mich besonders für den letzten Punkt einsetzen. Ich bin für die Geburtstagsgrüße, für den Klön-Nachmittag und für das Projekt "Steele-sozial" verantwortlich.

Natürlich freue ich mich über jede Unterstützung von Ihnen.

Ihre Anne Kettler

Bettina Hilker



Infos zu meiner Person: Ich bin 45 Jahre alt, lebe in Burgaltendorf. Seit 2003 bin ich als Filialleiterin bei der Geno Bank und leite seit einiger Zeit unsere Geschäftsstelle in Steele. Essen. Da ich mich sehr gerne aktiv für den Standort einsetzen möchte, lag es nahe, dies auch in der Steeler Bürgerschaft e.V. zu tun. Da ich beruflich nun mal mit Zahlen und Geld zu tun habe, habe ich mich der Mitgliederversammlung gerne für die Aufgabe der Schatzmeisterin zur Verfügung gestellt.

Ich freue mich darauf, gemeinsam mit den Kolleginnen und Kollegen in den nächsten Jahren für diesen Stadtteil etwas bewegen zu können.

Mach Sie doch auch mit!

Ihre Bettina Hilker

Martin Strauch



Auf der letzten Jahreshauptversammlung wurde ich als neuer Schriftführer in den Vorstand der Steeler Bürgerschaft gewählt. Für dieses Vertrauen möchte ich mich ganz herzlich bedanken. Vorstandsarbeit ist für mich kein unbekanntes Pflaster, da ich unter anderem im Vorstand des Steeler Rudervereins als Pressewart fungiere. Als Verlagsredakteur habe ich übrigens auch beruflich mit dem geschriebenen Wort zu tun, weshalb die Bürgerschaft den Schriftführerposten in guten Händen wissen kann. Ich freue mich, dem neuen Vorstandsteam der Bürgerschaft anzugehören, um aktiv daran mitzuwirken, dass Steele noch lebenswerter wird.

Ihr Martin Strauch

<p>Nicole Schonlau</p> <p>école nicole SCHULE FÜR SPRACHEN</p> <p>»Die Schule, über die man spricht.«</p> <p>www.schule-fuer-sprachen.de Fon: 0201 - 450 339 33</p> <p>international flexible</p>	<p>Sie finden uns an der</p> <p>MESSE ESSEN</p>	<p>Michael Breil</p> <p>Limousine und Mini VAN Transferservice Driving you in Europe ...</p> <p>www.autoplusoffice.de Fon: 0201-502 44 33</p> <p>mobile individual</p>
--	---	--

Salon Bickert

Am Laurentiusberg 7
Inh. M. Rehbein

Steele – sozial

Ein neues Projekt geht an den Start...

Anne Kettler

Unter dem Titel "Steele – sozial" plant die Steeler Bürgerschaft e.V. ein neues Projekt.

Wir wollen bei unserer Arbeit für einen l(i)ebenswerten Stadtteil Steele nicht nur mit Blumen bunter machen, sondern wünschen uns, dass sich alle Bewohner des Ortes hier auch wohlfühlen – besonders auch die Schwächeren unter ihnen.

Wer hat Zeit für andere Menschen? Eine Stunde, zwei Stunden, einen Vormittag, einen Nachmittag, einen Abend? Bitte melden! Wer braucht Zeit von anderen Menschen?

Beispiele:

- ◆ Ein pflegender Angehöriger braucht Zeit, um abzuschalten, um zum Friseur zu gehen, um einfach mal in Ruhe eine Tasse Kaffee zu trinken, kann den Kranken aber nicht allein lassen...
- ◆ Ein einsamer Mensch freut sich, dass ihm jemand ein Stunde lang einfach zuhört.
- ◆ Ein Rollstuhlfahrer, der sich bei der Fahrt an der Ruhr mal nicht anstrengen muss, weil er gefahren wird.
- ◆ Ein Kind oder eine Kindergruppe, die beim Vorlesen zuhören will (vielleicht mal auf einem Kindergeburtstag).
- ◆ Eine (alleinerziehende) Mutter, die sich über Hilfe an einem Festtag freut.
- ◆ Ein Kranker, der seine Zeitung nicht mehr allein lesen kann.
- ◆ In Kind, dass sich eine Oma oder eine Opa wünscht.
- ◆ Ein Schüler, der ein Problem in der Schule nicht allein meistern kann, aber keine regelmäßige Nachhilfe braucht.

Diese Liste ließe sich endlos fortführen. Es gibt so viele Gelegenheiten zu helfen... Sicher haben Sie auch schon Ideen. Wir wollen dabei keinen ambulanten Pflegedienst eröffnen. Das können und wollen wir nicht leisten. Niemand soll sich vor geforderter Regelmäßigkeit fürchten (z.B. jede Woche an einen Nachmittag). Sie kann sich ergeben, soll aber keine Bedingung zum Mittun sein. Auch werden keine besonderen Fähigkeiten erwartet. Außerdem setzen wir auch keine Altersgrenzen fest.

Das Angebot soll von Mitgliedern der Bürgerschaft und auch Nichtmitglieder gleichermaßen genutzt werden können. Am Anfang werden wir sicher nicht alle Wünsche gleich erfüllen können. Aber mit der Zeit wird sich bestimmt eine Art von Helfer-Pool bilden aus dem wir dann die benötigte Unterstützung vermitteln könnten. Dies natürlich unentgeltlich, aber auch ohne Gewähr.

Melden Sie sich, wenn Sie Freude am Helfen haben unter 0201 / 51 22 70 oder schreiben Sie an:

Steeler Bürgerschaft e.V. Postfach 143567, Stichwort Steele - sozial , 45265 Essen

Sie erhalten dann weitere Infos und können mit uns in Kontakt treten.

Gerhard Rösing

Kaiser-Wilhelm-Str. 20
45276 Essen / Steele
Tel.: 02 01/5 14 64 65
g.roesing@arcor.de

Große Geldstraße 8
45657 Recklinghausen
Te.: 0 23 61/2 30 72
www.vino-terrane.de

Steeler Whisky Fass

Andreas Schmidt
Hansastr. 17
45276 Essen
☎ 0201/51 08 65
www.Steeler-Whisky-Fass.de

OPTIK HAHNE

Bochumer Landstraße 318
45279 Essen-Freienbruch
Telefon: (0201) 5334 58
Telefax: (0201) 5351 98
eMail: optik-hahne@t-online.de

Brillenmode
Kontaktlinsen
Vergrößernde Sehhilfen

Steele 2010

Von Gerda Schulte

Mit der Erlangung des Titels Kulturhauptstadt 2010 hat die Stadt Essen und das Ruhrgebiet die Chance, den Strukturwandel, seine Originalität und Vielseitigkeit einem europäischen Publikum zu präsentieren. Schon früh haben daher zahlreiche kreative Akteure Ideen und Projekte entwickelt, die sich in diesem Kontext einfügen.

In Steele / Bezirk VII der Stadt Essen hat sich 2008 eine Arbeitsgruppe von kulturellen Akteuren, Geschäftsleuten und Einzelpersonen gebildet, mit dem Ziel, im Stadtteil bzw. im Bezirk ein künstlerisch originelles, anspruchsvolles und zugleich partizipatives Projekt im Rahmen der Kulturhauptstadt zu verwirklichen. Hier soll der große Anspruch der Kulturhauptstadt, den Wandel zu zeigen, lokal, beispielhaft und einzigartig umgesetzt werden.



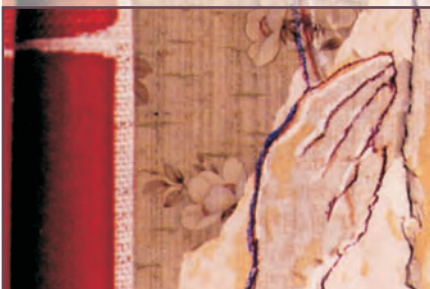
Ziel ist es, die Idee der Kulturhauptstadt in einem kleinräumigen Stadtbereich mit Hilfe einer künstlerischen herausragenden und originellen Aktion, die trotz, oder gerade auch wegen ihrer lokalen Anbindung weit über den Stadtteil strahlt, sowie einem umfangreichen Begleitprogramm die Menschen vor Ort mit der Idee und den anspruchs-

lichkeit, der Akzeptanz aber auch der Ablehnung von Kunst und Kultur im Alltag der hier lebenden Menschen steht: Achtung! Kunst! Kein Wasser runterschütten!

Die Idee stammt von dem Dortmunder Regisseur Rolf Dennemann /artsenico, der auch die künstlerische Leitung des Projektes übernommen hat. Thematisch bezieht sich das Projekt auf die Flächen-sanierung des Stadtteiles Steele in den 1960er und 1970er Jahren als bedeutendstes Umbruchereignis der Geschichte des Stadtteils, seiner weiteren urbanen Stadt(teil)entwicklung und den sich daraus ergebenden neuen nachbarschaftlichen Beziehungen. Damit steht die Aktion mitten im Kontext der Kulturhauptstadt Ruhr2010: Wandel durch Kultur – Kultur durch Wandel.



Marktplatz, kleinen Geschäften und alteingesessenen Familien. Ein neues Zusammenleben hat sich zwischenzeitlich entwickelt; hier ist der "Wandel" am deutlichsten nachzuvollziehen. Auf Grund der geschichtlichen aber auch seiner räumlichen Struktur (Durchwegungen, kleine Plätze, Mischung aus Wohnen und Handel, unterschiedlichsten Dachhöhen, Balkone, etc.) ist dieser Ort sowohl symbolisch als auch praktisch außerordentlich gut zur Durchführung der geplanten Aktion geeignet.



vollen Zielen "ihrer" Kulturhauptstadt vertraut zu machen, sie aktiv mitzunehmen und zu begeistern. Die daraus entstehenden neuen Netzwerke und Verbindungen im Bezirk werden auf Nachhaltigkeit auch über 2010 hinaus angelegt.

Zentraler Aktionsort ist das Center-Carée, ein völlig neu gebauter Wohn- und Geschäftsblock mitten im Herzen des Stadtteils. Hier befand sich vor der Sanierung die Kernbebauung der alten Stadt Steele mit



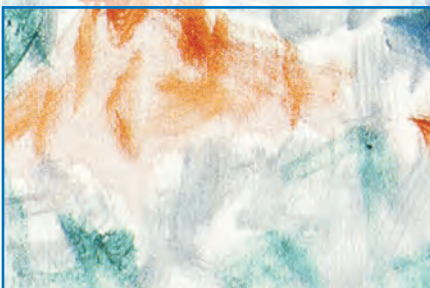
Über die für den Herbst 2010

„Kein Wasser runterschütten“ so heißt der ironisch verfremdete Arbeitstitel für das Projekt, in dessen Zentrum die Frage nach der Zugänglichkeit und Nichtzugäng-

geplanten Aufführungen hinaus, plant die AG-Steele 2010 ein umfangreiches und thematisch Bezug nehmendes Begleitprogramm im gesamten Bezirk VII, an dem zahlreiche Akteure beteiligt werden sollen.



Tänzer, Schauspieler, Musiker, Bildende Künstler, Sänger und Bewohner und Anwohner und andere Akteure sind die Darsteller einer Inszenierung, die die tatsächliche Wohnumgebung – Straße, Bürgersteig, Balkon, Wohn- und andere Zimmer, Hauseingänge und Fenstersimse – zur Bühne macht. Das Publikum steht auf den Plätzen des Center Carée und beobachtet das "alltägliche" Leben in und um mehrere Häuser. Was ist Wahrheit, was ist Fiktion? Unter Einbeziehung der Anwohner und Geschäfte am Spielort wird der Zuschauer in eine Welt geführt, die er zu kennen



scheint, die aber Unsicherheiten und Irritationen erzeugt, denen er sich neugierig hingeben kann. Alte und neue Fragen der Stadtentwicklung und des menschlichen Zusammenlebens werden aufgeworfen und Räume für neue Entwicklungen eröffnet.

Kulturkuxe zu kaufen!

Das Projekt soll finanziert werden aus verschiedenen öffentlichen und privaten Töpfen. Es steht offiziell in der Liste der Projekte, die von der Ruhr-2010 an die Stadt Essen weitergeleitet wurden.

Zur weiteren Finanzierung gibt die AG-Steele 2010 seit Januar 2009 sogenannte "Kulturkuxe" heraus; lokale Künstler und Künstlerinnen gestalten diese auf A4-Format farbig gedruckt und für 10,- € an verschiedenen Stellen im Bezirk erhältlichen, limitierten und von den KünstlerInnen handsignierten Anteilscheine monatlich neu.

Jede verkaufte Kuxe bringt das Projekt daher eine Stückchen weiter nach vorn!

Die Ausgabestellen im Überblick:

- Westhoffsche Buchhandlung
Platzer: Paßstraße 32
- Steeler Buchhandlung Polberg:
Kaiser-Wilhelm-Platz, Steele
- Herrenmode Finger:
Kaiser-Otto-Platz, Steele
- Steeler Kopierladen:

Kaiser-Wilhelm-Platz. Steele

- Kulturzentrum Grend:
Westfalenstraße 311, Steele
- Steeler Archiv:
Dreiringplatz, Steele
- Studio Bühne Essen:
Korthumhöhe, Kray-Leithe

Bankverbindung für Spenden und Überweisungen:

Kulturzentrum Grend e.V. / Steele 2010

Sparkasse Essen

Kto: 122 47 16, BLZ 360 501 05

Kontakt AG-Steele 2010

Mail: info@steele2010.de

Web: www.steele2010.de

Arbeitsgemeinschaft Steele 2010 (Stand 2/09)

Steeler Archiv e.V., Studiobühne

Kray e.V., Steeler Bürgerschaft e.V.,



Initiativkreis City Steele / Buchhandlung Polberg, Dr. Olaf Hagemeyer, Eduard Schreyer, Ferdinand Waldenburg Edelgard Strzewski-Dullien, Kulturzentrum Grend e.V. (Trägerschaft)

www.Mehr-Freude-am-Haus.de



Wir sind Ihr kompetenter Ansprechpartner für die gesamte Haustechnik.

Elektro – Heizung – Sanitär

Heep GmbH

Bochumer Landstraße 295, 45279 Essen

Telefon: 0201 / 50 07 37, Telefax: 0201 / 50 10 77

OB-Kandidat Franz- Josef Britz ist unser Projektpate!

Von Marc Brandt



In einem ganzen Stadtquartier Laternen auswechseln zu wollen ist schon organisatorisch ein hehres Ziel. Wenn die Laternen dann auch noch von anderen bezahlt werden sollen, wird es nicht gerade leichter, dieses Vorhaben zu verwirklichen.

Schon vor einiger Zeit haben wir an dieser Stelle über das Projekt "Alter Glanz in neuem Licht" berichtet und unsere Absicht, das denkmalgeschützte Hü/Weg-Viertel durch die Aufstellung historischer Straßenlaternen aufzuwerten, erläutert.

In einem ganzen Stadtquartier Laternen auswechseln zu wollen ist schon organisatorisch ein hehres Ziel. Wenn die Laternen dann auch noch von anderen bezahlt werden sollen, wird es nicht gerade leichter, dieses Vorhaben zu verwirklichen.

Schon vor einiger Zeit haben wir an dieser Stelle über das Projekt "Alter Glanz in neuem Licht" berichtet und unsere Absicht, das denkmalgeschützte Hü/Weg-Viertel durch die Aufstellung historischer Straßenlaternen aufzuwerten, erläutert.

Bislang ist unser Erfolg bei der Suche nach Unterstützern leider nur mit mäßigem Erfolg verlaufen.

Doch dann hat sich auf unsere Anfrage der OB-Kandidat Franz-Josef Britz bereit erklärt, sich als Pate für dieses Projekt einzusetzen und Sponsoren zu werben. Lange Erklärungen waren nicht nötig. Eine kurze Erläuterung unserer Absichten hatte ihn von dem Projekt überzeugt.

Seit einigen Wochen nun wirbt er sehr erfolgreich Institutionen, Unternehmen und Privatpersonen als Sponsoren:

Die Sparkasse Essen hat unser Projekt gleich mit der Stiftung von 2 Laternen unterstützt. Am 3. Juli konnten wir einen Scheck über 4.000,00 Euro in Empfang nehmen.

Auch andere namhafte Essener Unternehmen haben sich bereits beteiligt – verzichten aber auf eine öffentliche Erwähnung.

Das Tiefbauamt der Stadt Essen hat seine Unterstützung signalisiert und will noch in diesem Jahr eine Teststrecke mit 3 Laternen einrichten.

Wir danken Herrn Britz auch an dieser Stelle noch einmal sehr herzlich für seine Bereitschaft unser Projekt zu unterstützen!



Gebr. Vatter

Orthopädie-Schuh-Technik OHG Familienbetrieb seit 1894

- orthopädische Maßschuhe
- orthopädische Sicherheitsschuhe nach DIN EN 345-1
- Einlagen und Bettungen nach Maß und Gips
- elektronische Fußdruckmessung
- Diabetiker-Versorgungen
- Schuhzurichtungen aller Art
- Innenschuhe
- Entlastungs- und Korrekturschuhe

Dreiringstraße 8 • 45276 Essen-Steele • Tel.: 0201-512654

Geschäftszeiten: Mo-Fr 9.00-13.00 Uhr und 15.00-18.00 Uhr, Mi u. Sa 9.00-13.00 Uhr

SCHUHHAUS ENGELIEN
CENTER CARRÉE STEELE seit 1955 Ihr Fachgeschäft in Essen - Steele
Humannstraße 12 Tel.: 0201 / 51 27 03

LUST AUF
SCHÖNE SCHUHE



Von Manfred Hensing

Das Mittelzentrum Steele

Wie der Kaiser-Otto-Platz wurde, was er ist...

Mit ihren reichhaltigen Angeboten waren die Jahrmärkte stets ein Anziehungspunkt für Kaufleute und Reisende.

Es ist bekannt, dass in Steele schon ab der zweiten Hälfte des 15. Jahrhunderts eine reges Markttreiben stattgefunden hat.

1563 wurden die Steeler Jahrmärkte von Fürstäbtissin Irmgard von Diebholz auf feste Zeiten im Jahreslauf gelegt.

Schriftliche Dokumente hierüber sind zwar nicht bekannt – man weiß aber sicher, dass ab dieser Zeit Gildemärkte, Zunftmärkte, Vieh-, Frucht-, Getreide-, und Krammärkte in Steele abgehalten wurden.

Über die Jahrhunderte hinweg haben sich die Zeiten für die Jahrmärkte, die sich später zur Kirmes wandelten,



In der Mitte: Die heutige Sparkasse. Rechts im Bild: Das alte Bürgermeisterhaus

nicht geändert. Bis heute findet an jedem 1. Sonntag im Mai die Frühjahrskirmes und an jedem 2. Sonntag im Oktober die Herbstkirmes statt.

In späteren Zeiten wurden die alten Märkte immer mehr zu Vergnügungsangelegenheiten - dann gastierte

auch das berühmte Kölner "Hänneschen Theater" schon mal in Steele und bot seine Späße an.

Die Jahrmärkte waren besonders bei den fahrenden Kaufleuten beliebt. Vor allem in der trockenen Jahreszeit waren die lehmigen Straßen in Steele gut befahrbar. Der durch Steele führende Hellweg diente manchem Handelsreisenden als Wintersitz – einige wurden gar hier sesshaft.

So beliebt die Steeler Märkte also waren, so unzufrieden waren die Steeler Stadtväter mit den Umständen unter denen Sie stattfanden. Bürger-



Blumen Buchalik Blumenlieferservice

Bochumerstraße 31
45276 Essen
Tel.: 0201/ 51 44 00
Mobil: 0163/98 12 799



*Trauerfloristik
Gestecke*

Änderungsatelier Jutta Fabianski

Dreiringplatz 4a
45276 Essen-Steele
Tel.: 0201-50 31 82

Öffnungszeiten:

Montag - Freitag
9.00 - 13.00 + 15.00 - 18.00 Uhr
Mittwoch und Samstags
9.00 - 13.00 Uhr





maligen Kirchstraße, samt altem Rathaus niedergelegt – so entstand jene große Fläche, die wir heute Kaiser-Otto-Platz nennen und die noch immer dem bunten Treiben in Steele hervorragend dient.

In den 1930 ´er Jahren kaufte schließlich die Sparkasse Essen den fast 300 Jahre alten "Gebäudekomplex Schlieper" auf. Nach dessen Abbruch entstand der heutige breitere Durchlass zum "Kirchspiel", der erst durch diese Baumaßnahme den Blick auf das schöne Oktogon der Laurentiuskirche ermöglichte.

Bei den Ausschachtungsarbeiten wurden übrigens zahlreiche menschliche Skelette gefunden. Es wird vermutet, dass der heutige Kaiser-Otto-Platz im frühen Mittelalter eine größeres Gräberfeld war, als noch bisher angenommen.

Oben: Die HansasträÙe. Das Gebäude o.r. steht heute noch.

Mitte: Gasthaus Stens, heute ist an dieser Stelle die Eisdiele Fabris

Unten: Besitzung Bömer



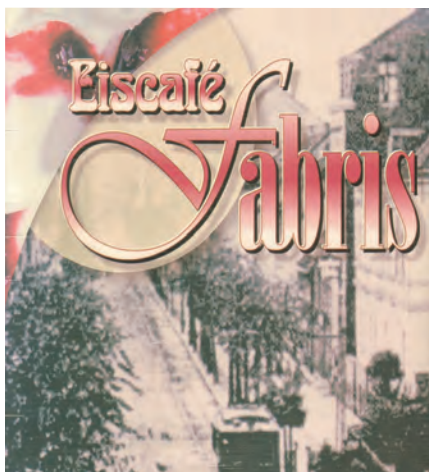
meister Farwick nannte die beengten Verhältnisse auf den Marktplätzen beim Namen und forderte schnellstmögliches Handeln. Am 19. Juni 1896 fand im Lokal Stens eine Bürgerversammlung statt. Hier setzte sich der Bürgermeister energisch für die Vergrößerung des Marktes ein. Mit Erfolg! Die "Bömerische Besitzung" wurde



Bürgermeister Farwick

120.000 Mark von der Stadt Steele aufgekauft und später abgebrochen. Die freigewordenen Flächen wurden dem Marktplatz angefügt. Viele Jahre später wurden dann auch die Häuserfront in der ehe-

meister Farwick nannte die beengten Verhältnisse auf den Marktplätzen beim Namen und forderte schnellstmögliches Handeln. Am 19. Juni 1896 fand im Lokal Stens eine Bürgerversammlung statt. Hier setzte sich der Bürgermeister energisch für die Vergrößerung des Marktes ein. Mit Erfolg! Die "Bömerische Besitzung" wurde 120.000 Mark von der Stadt Steele aufgekauft und später abgebrochen. Die freigewordenen Flächen wurden dem Marktplatz angefügt. Viele Jahre später wurden dann auch die Häuserfront in der ehe-



schürholz
brille und linse

Ihr Augenoptiker in Essen-Steele

Kaiser-Otto-Platz 9 / 45276 Essen-Steele

Die Tee Oase
TEE FÜR KENNER & GENIESSER


ERLESENE TEES SEIT 1823

Kaiser-Wilhelm-Platz 6 · Center Carrée Steele
45276 Essen · Tel & Fax 0201/ 5 14 63 57
Email: tee-oase@cce-steele.de

DRK Kreisverband Essen wird 120: Gemeinschaften feierten riesiges Fest in der City

Von Eva-Maria Wieczorek-Auer, DRK

Der DRK Kreisverband Essen e.V. begeht in diesem Jahr sein 120-jähriges Bestehen. Diesen runden Geburtstag feierten die haupt- und ehrenamtlichen Mitarbeiter vom Roten Kreuz am 9. Mai gemeinsam mit der Essener Bevölkerung auf dem Willy-Brandt-Platz mit einem großen Fest.

Die Besucher erlebten eine Open-Air-Veranstaltung, auf der über die gesamte Leistungspalette des Kreisverbands informiert und spannende (Mitmach-) Aktionen sowie zünftiges Essen und Trinken geboten wurden.

Höhepunkt der Veranstaltung war gegen Mittag die offizielle Indienststellung eines neuen, zum großen Teil aus Spendenmitteln finanzierten Gerätewagens zur Betreuung von Katastrophenopfern durch den stellv. Vor-



sitzenden, Alfred Franzen und den Bürgermeister der Stadt Essen, Rolf Fliß.

„Wenn uns schon so viele helfen, unsere Hilfe immer wieder zu verbessern, dann wollen wir auch gemeinsam mit ihnen feiern“, betonte Franzen anlässlich der Segnung des neuen Fahrzeugs durch die Notfallseelsorger, Kaplan Oliver Laubrock und Pastorin Kordula Bründel. Alfred Franzen war kurzfristig für den bisherigen Vorsitzenden, Dr. Volkmar Bongers, eingesprungen, da dieser in der vergangenen Woche aus beruflichen Gründen von seinem Amt zurückgetreten war. Auch der stellv.

Leiter der Feuerwehr, Thomas Lembeck, zeigte sich begeistert von dem neuen Fahrzeug, das die Feuerwehr künftig bei Einsätzen noch besser unterstützen kann als dies bislang schon möglich war.

Die DRK-Festorganisatoren hatten sich für ihre Geburtstagsfeier viel vorgenommen. „Wir wollten die gesamte Palette unseres Engagements für die Essener Bevölkerung beispielhaft präsentieren“, erläuterte Kreisgeschäftsführer, Michael Th. Roy. Und das ist gelungen. Eine Pavillon-Meile informierte über die verschiedenen DRK-

Abschiedskohle
Tschüss
Kohle&Stahl-Industrie!
Hallo
Kultur-Industrie!

Schenken Sie Freunden und Geschäftspartnern ein Stück Abschiedskohle. Erhältlich im **Unperfekthaus** (rechts vom Eingang des EKZ Limbcker Platz am Bauzaun entlanggehen).

Salon Rest

Paßstraße 36
Essen-Steele
Tel. 519851

**DRUCKEREI
BÜRGER**

Satz · Druck · Papierverarbeitung

Essen-Steele · Nottebaumskamp 9
Telefon 50 11 55 · Telefax 50 13 22
www.druckerei-buerger.de



Geschäftsfelder, eine ganze Staffel an Einsatzfahrzeugen stand zur Besichtigung bereit, das Essener DRK Museum präsentierte einen Teil seiner Exponate und die Gruppe „Ruhrschnellweg“ sorgte für gute Stimmung.



Ganz besonders erfreulich war die große Resonanz der Festbesucher auf die Aktion „Wir suchen 120 neue Blutspender“, die anlässlich des Festes ausgerufen worden war. Denn das ehrgeizige Ziel wurde tatsächlich kurz vor Ende des Festes erreicht, als Marie Jagemann aus Essen als 120. Spenderin des Tages in der Blutspendestation an der Kettwiger Straße einen Gutschein über eine kostenfreie Teilnahme an einem 2-tätigen Erste-Hilfe-Lehrgang überreicht werden konnte.

Alfred Franzen übernimmt kommissarisch den Vorsitz

Der DRK Kreisverband Essen e.V. wird geführt von einem zehnköpfigen ehrenamtlich tätigen Vorstand, dem ein Vorsitzender nebst zwei Stellvertretern (das sind derzeit Petra Hinz und Alfred Franzen) vorsteht. Nach dem Rücktritt des Vorsitzenden, Dr. Volkmar Bongers, in der vergangenen Woche übernimmt dieses Amt nun Alfred Franzen kommissarisch bis zur regulären Vorstandswahl auf der nächsten Kreisversammlung im Dezember 2009.

Besonders großen Anklang fand auch die im Vorfeld ausgerufene Mal-Aktion für Kinder. Denn der Kreisverband hatte Kinder im Vor- und Grundschulalter gebeten, ihm ein selbst gemaltes Bild zum Geburtstag zu schenken und dieses am 9. Mai zum Willy-Brandt-Platz zu bringen. Viele Kinder waren dem Aufruf gefolgt, sodass im Laufe des Tages eine ganze Wäscheleine mit tollen Kunstwerken bestückt werden konnte. „Die Kinder haben uns so schöne Bilder vorbeigebracht, dass wir beschlossen haben, diese nun kurzfristig zu rahmen und in unserer Kreisgeschäftsstelle an der Hachestraße aufzuhängen“, erklärte Michael Th.

Roy begeistert.

Auch die Mitglieder der verschiedenen Essener DRK-Gemeinschaften hatten sich für diesen Tag eine ganze Menge spannender Aktionen ausgedacht, mit denen sie Jung und Alt über ihre Arbeit informieren wollten. So konnte z.B. eine Unfallhilfsstelle zur Sanitätsversorgung, wie sie im Ernstfall überall eingerichtet werden könnte, in Augenschein genommen werden, ein Motorrettungsboot inkl. Trailer der Wasserschutz stand zur Besichtigung offen und wer wollte, konnte auch auf ein Einsatzmotorrad steigen und sich von dort stolz fotografieren lassen.

Die sieben Grundsätze der Rotkreuz- und Rothalbmondbewegung

- + Menschlichkeit
- + Unparteilichkeit
- + Neutralität
- + Unabhängigkeit
- + Freiwilligkeit
- + Einheit
- + Universalität

DRK-Kreisverband Essen e.V.

Hachestr. 32
45127 Essen
Tel. 0201 / 8474 - 0
Fax 0201 / 8474 - 199
www.drk-essen.de
info@drk-essen.de

STADTGARTEN STEELE

Täglich wechselnder Mittagstisch für nur 4,95 - an allen Sonn- und Feiertagen erwartet Sie unser großes Brunch Buffet. (Reservierung unter 0201 54 57 52 6).

Ab 15 Personen bieten wir Ihnen individuelle Räumlichkeiten für Veranstaltungen aller Art bis zu 500 Personen.

Mo – Fr: 11:00 bis 17:00 Uhr
Mittagstisch 12:00 bis 14:00 Uhr
Kaffee & Kuchen 13:00 bis 17:00 Uhr

Samstags: Veranstaltungen

So: 10:00 Uhr bis 18:00 Uhr
Brunchbuffet 10:00 Uhr bis 14:00 Uhr
Kaffee & Kuchen 14:00 bis 18:00 Uhr

STADTGARTEN
S T E E L E



Die Event Location in Essen

Stadtgarten GmbH · Am Stadgarten 1 · 45276 Essen · Telefon (0201) 878 59-0 · Telefax: (0201) 878 59-9 · E-Mail: info@stadtgarten-steele.de
www.stadtgarten-steele.de






Sparkasse Essen

Geschäftsstelle Steele
Kaiser-Otto-Platz 18
45276 Essen
Telefon: 85118-0

www.sparkasse-essen.de

markt  apotheke
Homöopathie

Bootshaus
Ruhreck
Restaurant

LANGENBERGER STR. 1 · 45277 ESSEN
TELEFON: 02 01 / 58 47 58

www.bootshaus-ruhreck.de e-mail: mail@bootshaus-ruhreck.de

OLDIE NIGHT
Jeden 1. Samstag im Monat

Kiek ma Rin
Essen - Trinken - Kegeln
bei Johnny

Grendplatz 11 -12
45276 Essen - Steele
Telefon: 0201 - 47 95 627

Thought of the day

„Innovation ist Ergebnis von Experimentieren. Komischerweise reden alle vom Ergebnis und kaum jemand vom Weg dahin.“

(Die künftigen „**Google**s“ und „**Apple**s“ dieser Welt treffen sich täglich in der City von Essen im **Unperfekthaus**. Sonntags gibt's Brunch ab 10h, jeden Abend wird gegrillt, Mittwoch ist Margharita-Abend, und jede(r) ist **immer** willkommen).

Steele blüht auf

Von Marc Brandt



Auch in diesem Jahr hat die Steeler Bürgerschaft e.V. für den Blumenschmuck auf den Steeler Plätzen gesorgt. Einige Steeler Kaufleute unterstützten uns finanziell dabei.

Aus finanziellen und organisatorischen Gründen mussten wir unser Vorhaben, an den Laternen in der Bochumer- und der HansasträÙe Pflanzschalen anzubringen, in das kommende Jahr verschieben – aufgeschoben ist nicht aufgehoben!

Damit die Blumenpracht lange erhalten bleibt, haben wir den Gärtnerservice "Creative Gartenarbeiten" engagiert. Herr Möller sorgt mit seinen Helfern nun dafür, dass die Blumen regelmäßig gewässert

werden und hält die Beete sauber! Wir danken für die Unterstützung dieser Aktion:

Blumen Buchalik,
Gärtnerservice Creative Gartenarbeiten,
BV VII und der
Sparda Bank West eG



PRAXIS für Sprach, Sprech- und Stimmtherapie REINER DUBIEL

Behandlung aller Störungsbilder.
Termine nach Vereinbarung.
Hausbesuche möglich.

Wir bieten auch:
Sprachtraining, Stimmbildung
Atemschulung, Stimmdesign

Lohmühlental 67
45276 Essen
Tel.: 0201/5 98 02 34
Fax 0201/5 98 02 35

www.sprachtherapie-essen.de
info@sprachtherapie-essen.de

»Einsteiger-Outfit«

Anzug
Tafeln behandelt, Fleck- und Knitter-unempfindlich schwarz, braun, grau + Streifen

Hemd
100 % Baumwolle, pflegeleicht
schwarz, blau, grau, beige, weiß

LEON FINGER
Kaiser-Otto-Platz
Essen-Steele
Telefon 51 60 70

Für's Business, Eheanwärter, Abschlussfeiern, Vorstellungsgespräche

Krawatte
Freie Auswahl Design Monti

Änderung
Hose kürzen oder Ärmel kürzen

Und das Alles für
239,-

Bürgerschaft intern

Anzeigen im Bürgerblatt:

Sebastian Kunz

Fon: 0172/ 44 54 125

Mail: sebastian.kunz@gmx.de

Wir trauern

Unser ältestes und zugleich Ehrenmitglied Jettchen (Henriette) Müller ist im März 2009 gestorben. Einige Mitglieder der Bürgerschaft konnten am Begräbnis teilnehmen und sie bis zu ihrem Grab begleiten. Den Angehörigen sprechen wir auch hier unsere Anteilnahme aus.

Wir begrüßen ganz herzlich unsere neuen Mitglieder!

Blumen Buchalik
Eiscafé Kemmerling
Constance Nagel
Erhard Nagel

Stephan Thieme
Reinhard Wiesemann
Johannes Brecklinghaus
Wanja Richter-Kopitz

Termine und Neuigkeiten

Der Vorstand trifft sich künftig immer am ersten Mittwoch im Monat um 19:00 Uhr im Steeler Ruderverein. Mitglieder haben stets die Gelegenheit dort ihre Anliegen, Ideen und Kritik direkt an den Vorstand zu tragen.

Zur Herstellung eines Steeler Kunst-Kalenders für 2010 stellt unser Mitglied Hans Leibold uns Motive aus seinen künstlerischen Werken zur Verfügung. Schon anlässlich unseres 125-jährigen Jubiläums durften wir für den Druck der limitierten Kunstkarten auf seine Sammlung zurückgreifen. Schon heute sagen wir vielen Dank für die erneute Bereitschaft!

Bootshaus Ruhrterrassen



Gaststätte im Steeler Ruder-Verein

Dominik Bielanski

Gastronom im Steeler Ruder-Verein

Grendtor 40
45276 Essen

☎ 0201 46 91 780

☎ 0173 171 88 23

✉ mail@bootshaus-steele.de

Jeden Sonntag ab 10 Uhr Brunch
Feierlichkeiten bis 200 Personen sind bei uns möglich



Senioren-Pflege & Senioren-Wohnen - auf höchstem Niveau -

- | | |
|---|--|
| <input checked="" type="checkbox"/> Stationäre Pflege | <input checked="" type="checkbox"/> Betreutes Wohnen |
| <input checked="" type="checkbox"/> Urlaubs-Pflege | <input checked="" type="checkbox"/> Probe-Wohnen |
| <input checked="" type="checkbox"/> Kurzzeit-Pflege | <input checked="" type="checkbox"/> Gästezimmer |
| <input checked="" type="checkbox"/> Aktivierende Pflege | <input checked="" type="checkbox"/> Ambulante Pflege |
| <input checked="" type="checkbox"/> Wachkoma-Pflege | <input checked="" type="checkbox"/> Veranstaltungen |

Kaiser-Otto-Residenz
E S S E N

Telefon 0201 / 5639-222 · www.kaiser-otto-residenz.de

Steeler Bürgerschaft e.V.

- Engagiert für Steele seit 1882 -



Für nur 30,00 € Jahresbeitrag können Sie Mitglied werden und unser Wirken unterstützen.

Sie sind uns aber auch sehr willkommen, wenn Sie in einem unserer Arbeitskreise aktiv mitwirken möchten.

- Heimat und Kultur • Stadtverschönerung und Tourismus
- Steeler Altstadtinitiative (Denkmalschutz) • Kinder, Jugend (Familie)

Spenden: Bankverbindung Sparkasse Essen BLZ 360 501 05 • Konto 120 00 39

So erreichen Sie uns:

Postanschrift:	Grendtor 40 45276 Essen-Steele Postfach 14 35 67 45265 Essen	Telefon 0201/59 27 55 65 Telefax 0201/51 47 279 Internet www.unser-steele.de Email info@unser-steele.de
----------------	---	---

der irrtum,
daß wir kultur haben,
wenn wir museen,
schauspielhäuser und
philharmonien haben.

kultur zeigt sich
ebenso sehr an der art,
wie man ausländer und
untergebene behandelt.



weinstube & cafe
im kulturforum

dreiringstraße 7, 45276 essen
fon 0201. 51 95 65. fax 0201. 51 53 14
so bis do 9 – 24 h. fr und sa 9 – 1 h

Impressum: Das Steeler Bürgerblatt erscheint zweimal im Jahr. Da liegt es in der Natur der Sache, dass wir in unseren Berichten häufig nur zurück- oder vorgehen können. Aktuelle Infos finden Sie auf unserer Homepage www.unser-steele.de. Darüber hinaus sind wir natürlich stets persönlich ansprechbar!

Verantwortlich für den Inhalt Steeler Bürgerschaft e.V.,
Email: info@unser-steele.de
Internet: www.unser-steele.de

Redaktion Marc Brandt, Manfred Hensing, Sebastian Kunz

Gestaltung Irene Ombeck, Email: iom@arcor.de

Die Inserenten haben Druck und Verteilung dieser Ausgabe des Bürgerblattes ermöglicht. Vielen Dank! Wir hoffen, dass der Einsatz Früchte trägt. SteelerInnen berücksichtigen bei ihrem Einkauf gerne die ansässigen Firmen.

Ristorante Da Vinci

Graffweg 1 - Kaiser-Otto-Platz ❖ 45276 Steele ❖ Telefon 0201/8 51 62 11

- ❖ Große Sommerterrasse
- ❖ Gerichte auch außer Haus

www.davinci-steele.de



Öffnungszeiten: Täglich 12:00 - 15:00 und 17:30 - 24:00 Uhr.
Sonntag und Feiertage durchgehend geöffnet. Montag Ruhetag

Unikatschmuck
aus Meisterhand.

Anfertigungen
und Umarbeitungen
nach eigenen
und gegebenen
Entwürfen.

Goldschmiedemeister Klaus & Patrick

OBERMÖLLER GMBH

45276 Essen-Steele • Kaiser-Otto-Platz • Tel. 02 01 – 51 58 26

Optik
am Grendplatz
OBGPIK

Lay & Busch GbR
Hansastraße 23
45276 Essen Steele
Tel: 0201 - 51 54 55
Fax: 0201 - 51 40 75
info@optik-am-grendplatz.de

Silhouette®



Zuhause in der Wohngruppe

*Ein innovatives Wohnangebot für
demenziell erkrankte Menschen*

- Sie leben in Ihrem selbst eingerichteten Ein-Raum-Appartement und genießen die Geborgenheit eines familiären Lebens
- Eine große Wohnküche bietet Raum für gemeinschaftliches Kochen, Backen und gemütliches Beisammensein
- Sie gestalten Ihren Alltag weiterhin selbstbestimmt – wir helfen da, wo Sie es brauchen

DRK-Seniorenzentrum Freisenbruch
Minnesängerstraße 76, 45279 Essen
Telefon 0201 / 8536 - 0